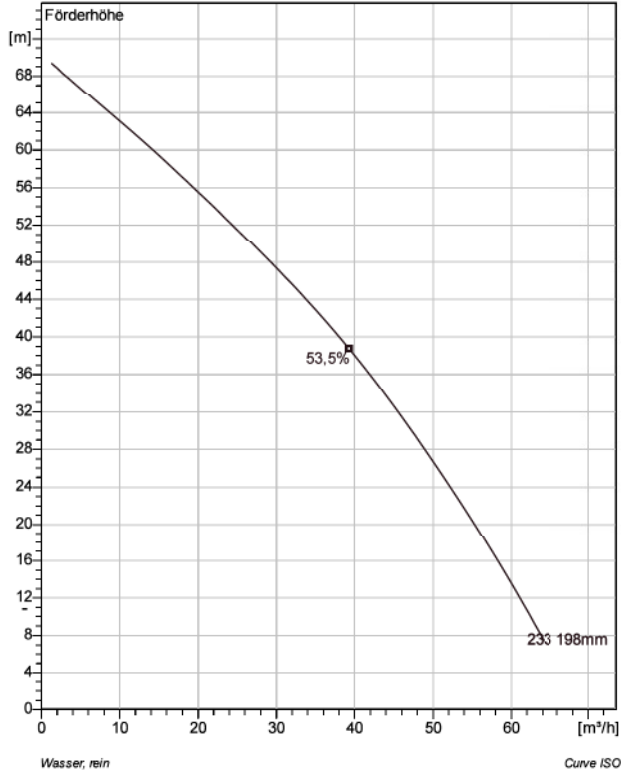


**BS 2125 HT 3~ 233**  
Technische Beschreibung



Hinweis: Die Abbildung entspricht möglicherweise nicht der ausgewählten Konfiguration.

**General**

Transportable Baupumpen mit Mehrkanalrädern für abrasiv verunreinigtes Schm

**Laufrad**

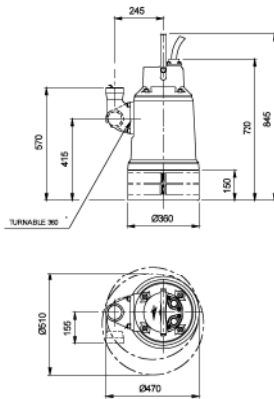
Impeller material	Hard-Iron™
Druckabgang NW	75 mm
Inlet diameter	74 mm
Impeller diameter	198 mm
Number of blades	4

**Motor**

Motor	B2125.181
Stator Variante	8
Frequenz	50 Hz
Nennspannung	500 V
Polzahl	2
Phasen	3~
Nennleistung	8 kW
Bemessungsstrom	12 A
Anlaufstrom	102 A
Nenn Drehzahl	2895 rpm
Leistungsfaktor	
1/1 Load	0,87
3/4 Load	0,83
1/2 Load	0,73
Wirkungsgrad	
1/1 Load	85,5 %
3/4 Load	85,5 %
1/2 Load	83,5 %

**Konfiguration**

**Installation: S - transportable Nassaufstellung**



SCREEN OPENING 500  
Dimensioning  
BS 2125 HT